

**CHAMPIONNAT REGIONNALE MIXTE  
LAC DES MOUSSEAUX /RILLE  
LE 5 ET 6 OCTOBRE 2024**



**SPORT PROPRE = SPORT SANS DOPAGE**



*Epreuve devant respecter le  
règlement sportif de la Commission Eau Douce de la FFPS*

# MOTS D'ACCUEIL

Chers compétiteurs,

Le comité départemental d'Indre et Loire est heureux de vous accueillir sur les berges de plan d'eau des Mousseaux.

Le lac fait une superficie de 200 hectares plein et il sert de réserve d'eau pour l'alimentation des vergers du Maine et LOIRE avec son superbe cadre et sa richesse piscicole gardons, rotengles, brèmes, chats, carpes selon les années et carnassiers.

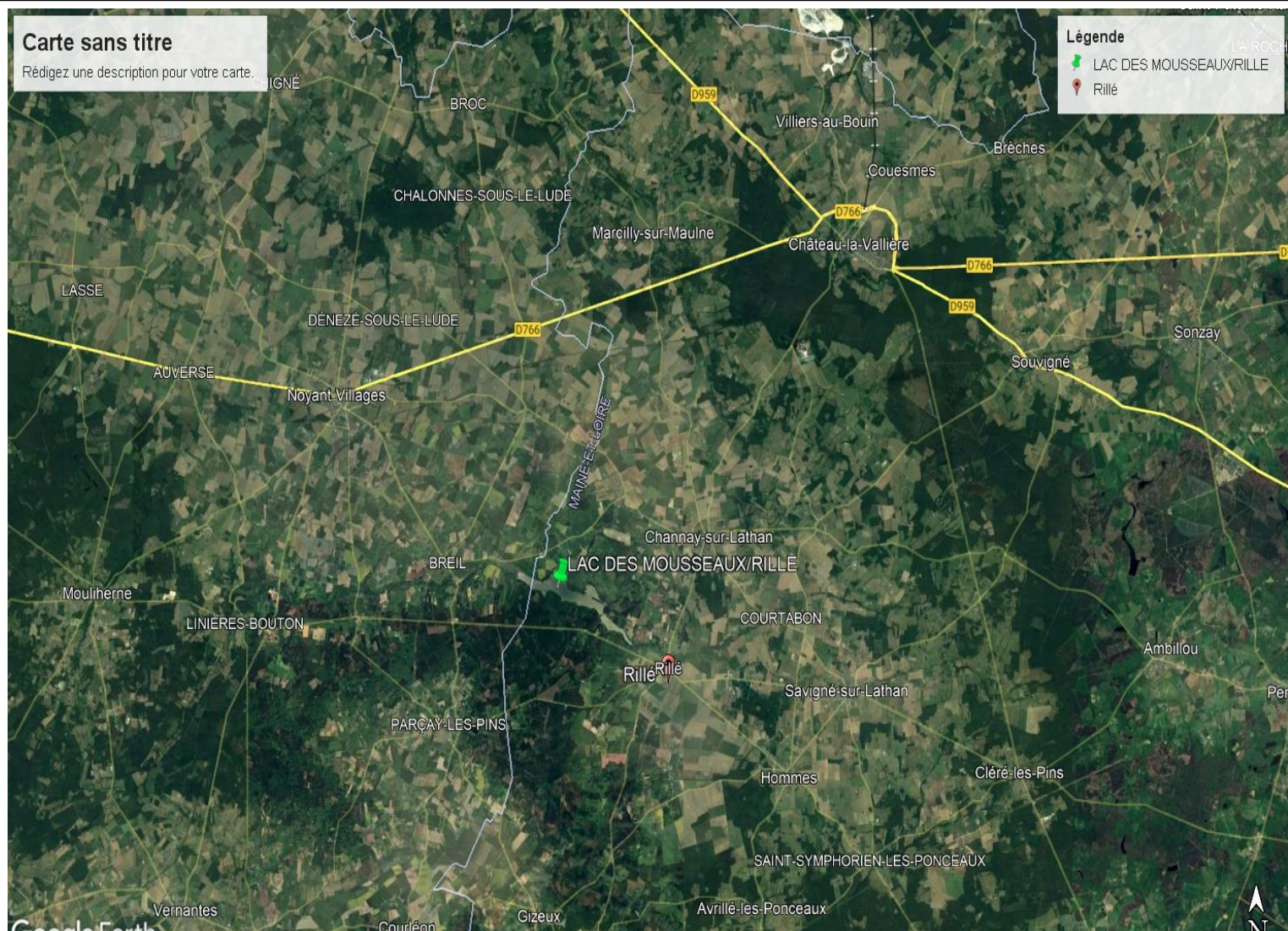
Le cded 37 mettra tout en œuvre pour vous accueillir dans les meilleures conditions possibles.

Je vous souhaite pleine réussite pour cette épreuve.

Le Président du cded 37.

OLIVIER TREILLE

## SITUATION DU LAC DES MOUSSEAUX/RILLE



**Poissons dominants**

Chats, gardons, rotengles, plaquettes, brèmes, carpes et carnassiers.

	Accès	Points GPS	Chariot
<b>Secteur A</b>	Voir plan	Voir plan	
<b>Secteur B</b>	idem	idem	
<b>Secteur C</b>	idem	idem	

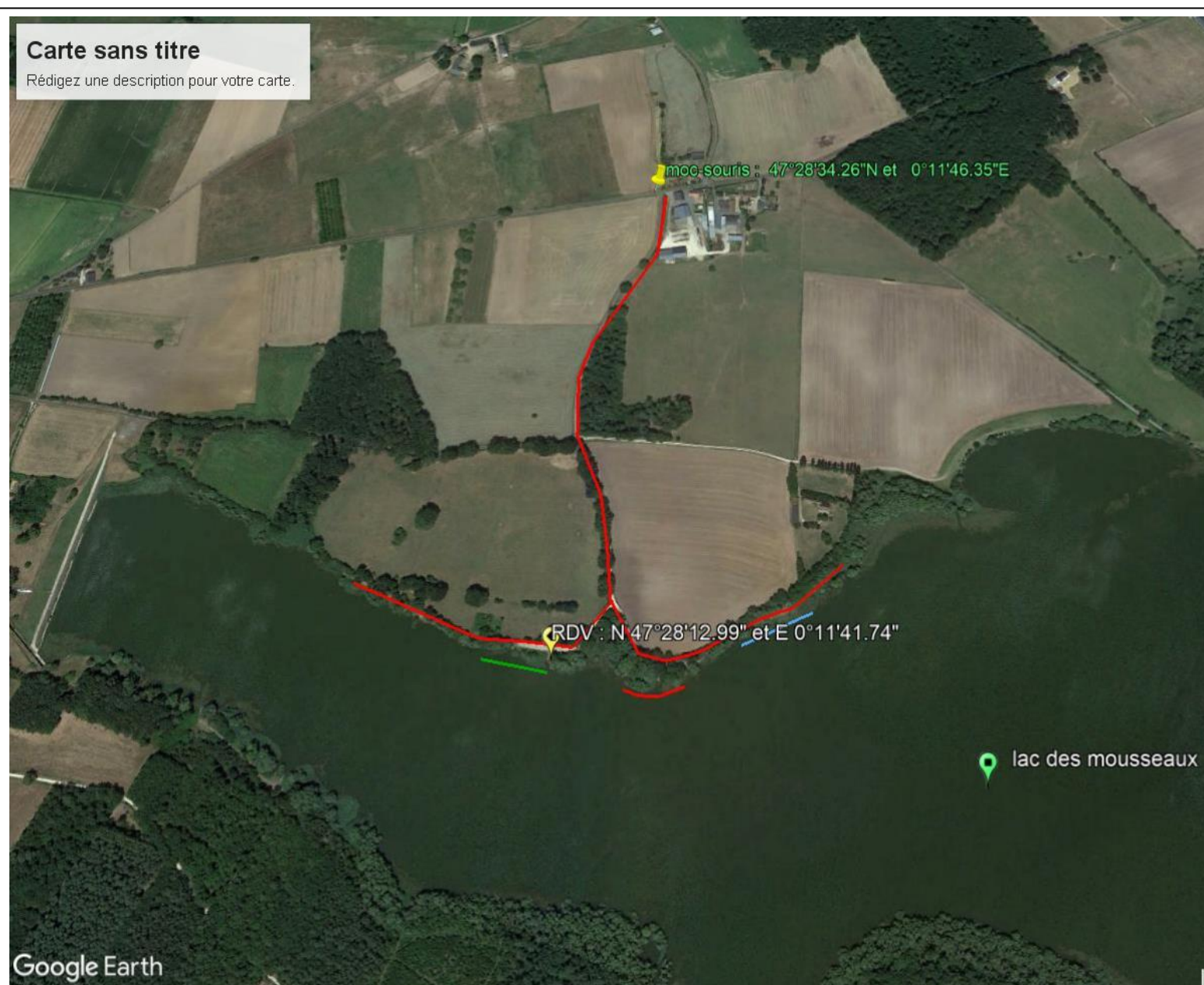
<b>Anguille</b>	Interdite
<b>Brochet</b>	60cms
<b>Sandre</b>	50cms
<b>blackbass</b>	30cms

	Profondeur	Vitesse du courant Nul – Lent –Rapide -Violent
<b>Secteur A</b>	0.50 à 3m	Courant en fonction du vent.
<b>Secteur B</b>	0.50 à 3m	idem
<b>Secteur C</b>	0.50 à 3m	idem

## Plan des secteurs en fonction de la hauteur d'eau du lac

### Carte sans titre

Rédigez une description pour votre carte.



## LIMITATIONS

	Maximum	Particularités
Cannes moulinet	13 mètres limité à 8 m de long maxi.	
Amorce	17 litres	
Esches totales	2 litres	Esches pour l'hameçon compris.
Fouillis	0.5 litre max	
Vers de vase	1 /4 maxi	Compris dans le fouillis.
Vers de terre	½ maxi	Entiers non coupés.

## HORAIRES

	Manche1	Manche2	Manche3
Rendez-vous	11h30	6h45	
Tirage au sort	12h30	06h45	
Entrée dans les box	13h00	07h00	13h30
Début des contrôles (*)	13h45	07h45	14h15
Amorçage	14h50	08h50	14h50
Début de la manche	15h00	09h00	15h00
5 minutes	17h55	11h55	17h55
Fin de la manche	18h00	12h00	18h00
Palmarès			
Marée basse			
Marée haute			

(\*) : Les esches doivent être présentées dans des boîtes mesure, sans maintien du couvercle.

Pour la journée en 2 manches, prévoir si possible 1h30 entre la fin de la manche du matin et l'entrée dans les box de la manche de l'après-midi.

## Touraine Appâts

possibilité de commander des esches (fouillis, vers de vase, gozzers/pinkies, terreaux à couper et casters)

Avant le lundi midi précédant l'épreuve. **Livraison sur place le jour du championnat.**

Commande à Mr Treille Olivier au 06 74 02 91 75 ou [oliv.treille@live.fr](mailto:oliv.treille@live.fr)

## GRILLE DE TIRAGE.

X01	Z06	Y08		Y01	X06	Z08		Z01	Y06	X08
X02	Y09	Z05		Y02	Z09	X05		Z02	X09	Y05
X03	Y05	Z09		Y03	Z05	X09		Z03	X05	Y09
X04	Z10	Y07		Y04	X10	Z07		Z04	Y10	X07
X05	Y08	Z01		Y05	Z08	X01		Z05	X08	Y01
X06	Y03	Z10		Y06	Z03	X10		Z06	X03	Y10
X07	Z01	Y04		Y07	X01	Z04		Z07	Y01	X04
X08	Z04	Y02		Y08	X04	Z02		Z08	Y04	X02
X09	Y02	Z06		Y09	Z02	X06		Z09	X02	Y06
X10	Z07	Y03		Y10	X07	Z03		Z10	Y07	X03

## Informations diverses

	Nom	Téléphone	Mail
Responsable de l'épreuve	TREILLE OLIVIER	06 74 02 91 75	
Responsable de l'épreuve	POULIN JEAN-MICHEL	06 76 81 22 06	
Forfait	RICARD PATRICK	06 30 12 02 74	pa.ricard@wanadoo.fr
Dernière minute	HAUTEKEETE CORINNE	06 64 17 77 46	

## Règlement particulier

En raison des difficultés d'approvisionnement des esches, les esches annoncées sur le programme peuvent être modifiées.

Le président de CR préviendra tous les cd le jeudi 26 septembre.

Prévoir 2 bourriches (blancs et chats) et des bottes pour la rentré dans l'eau pour l'alignement des pêcheurs et **pour bien être des poissons**

**de bien tendre les bourriches. (3 mètres minimum)**

## Restauration et hébergements

Buvette samedi et dimanche.

Prévoir ses repas

Pour location de gites et autres.

[www.gites-touraine.com](http://www.gites-touraine.com)

Camping de Rillé : uttopia au 02 47 24 62 97